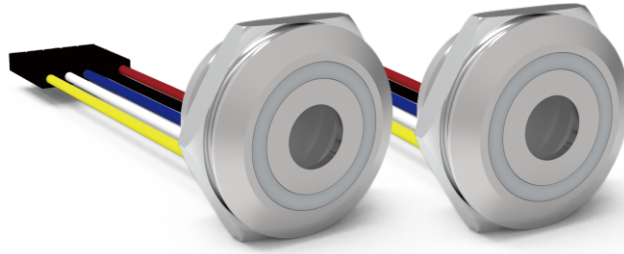




# 红外感应开关

## Infrared Touchless Switch

**EJ19-271TS 红外感应开关**  
Infrared Touchless Switch



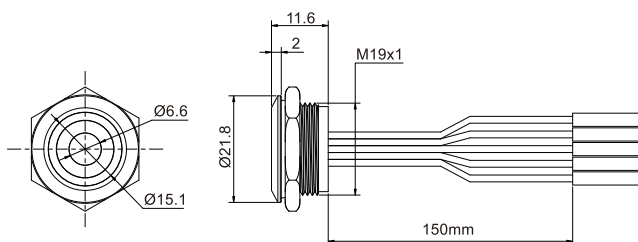
### 型号命名 Select code

对应编号 Corresponding number		<b>EJ19</b>	-	<b>2</b>	<b>7</b>	<b>1</b>	<b>TS</b>	<input type="checkbox"/>	-	<input type="checkbox"/>	<input type="checkbox"/>	
		1		2	3	4	5	6		7	8	
1	安装尺寸 Install size	19mm										
2	动作方式 Action style	2: 自复按钮 Momentary			3: 自锁按钮 Maintained							
3	头部形状 Shape of top	7: 环面带灯 Ring Illumated										
4	触点方式 Contact type	1:1NO										
5	触摸开关 Touch switch	TS										
6	颜色 Color	<span style="color: red;">■</span> 红色 <span style="color: blue;">■</span> 蓝色 <span style="color: yellow;">■</span> 黄色 <span style="color: green;">■</span> 绿色 <span style="border: 1px solid black; padding: 0 2px;">W</span> 白色										
7	灯珠电压 Voltage	D: 5VDC		E: 12VDC		F: 24VDC		G: 36VDC				
8	外壳材料 Material	空: 不锈钢 Stainless steel										

### 主要技术参数 Technical Parameter

额定工作电压	Rated working voltage	5V~36VDC
输出工作电流	Output working current	150mA Max
输出方式	Output method	PNP/NPN
输出类型	Output type	常开/常闭(可选)
防护等级	Protection level	IEC IP67
工作温度	Operating temperature	-25℃~+55℃ (无结冰) (No icing)
贮存温度	Storage temperature	-40℃~+70℃ (无结冰) (No icing)
工作湿度	Operating humidity	40~85%RH (无结露) (No condensation)
材质	Material	底座: 黑色氧化铝; 发光部分: 聚碳酸酯; 安装螺帽: PA Base: black alumina; Light-emitting part: polycarbonate; Installation nut: PA

### 外形尺寸图 Dimensions



### 接线图 Wiring diagram

